

ALFRIED

Automatisiertes und vernetztes Fahren
in der Logistik am Testfeld Friedrichshafen

Gefördert durch:



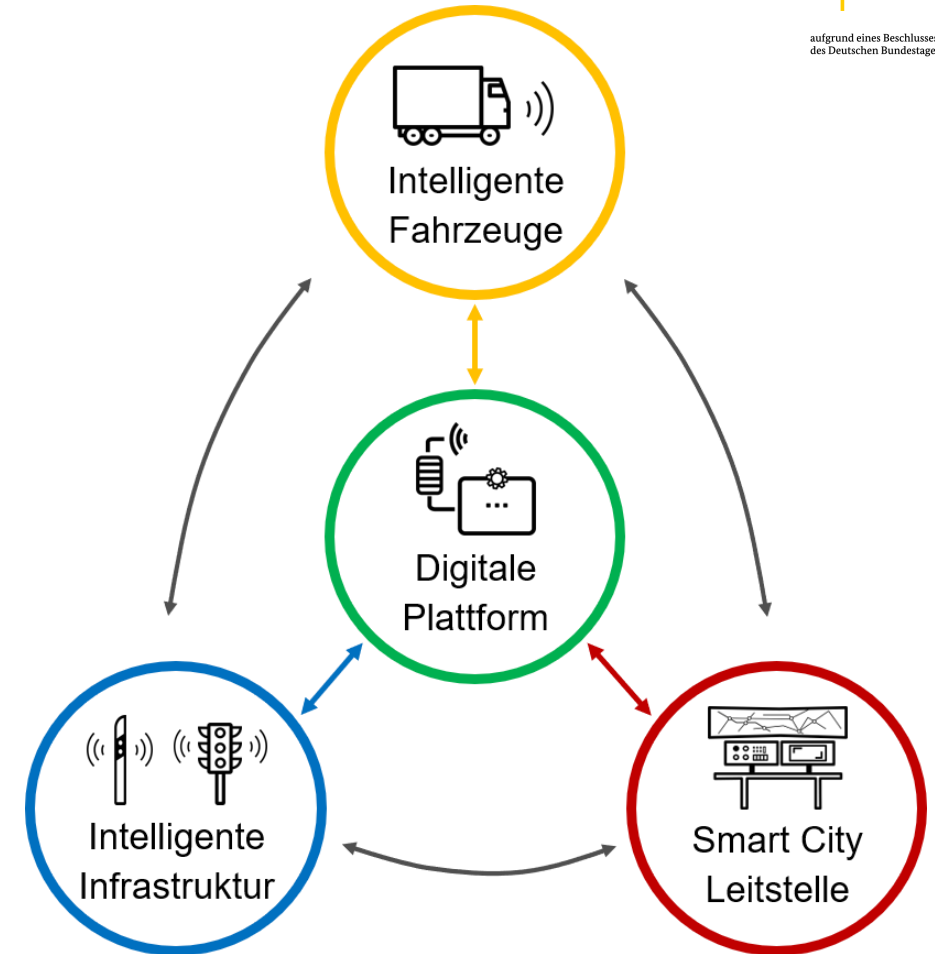
Bundesministerium
für Verkehr und
digitale Infrastruktur

aufgrund eines Beschlusses
des Deutschen Bundestages



Projektdaten

- Projektlaufzeit: 01.01.2021 – 30.06.2023
- Projektvolumen: 18,10 Mio. Euro
davon 10,87 Mio. Euro Förderanteil vom BMVI
- Förderprogramm: AVF2
Automatisiertes und Vernetztes Fahren
- Projektträger: DLR e.V. PT
- Konsortialführer: IWT Wirtschaft und Technik GmbH
- 11 Projektpartner:
 - 7 Industriepartner
 - 4 Forschungs- und Hochschulpartner
 - + 1 Assoziierter Partner



Gefördert durch:



aufgrund eines Beschlusses
des Deutschen Bundestages

Projektpartner

Konsortialführer:



TWT



Assoziierter Partner:

FRIEDRICHSHAFEN

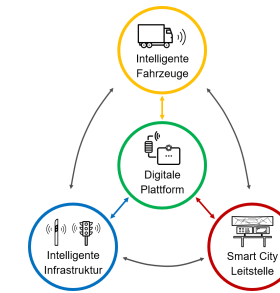
Gefördert durch:



aufgrund eines Beschlusses
des Deutschen Bundestages



Projektziele



ALFRIED

Automatisiertes und vernetztes Fahren
in der Logistik am Testfeld Friedrichshafen

Gefördert durch:

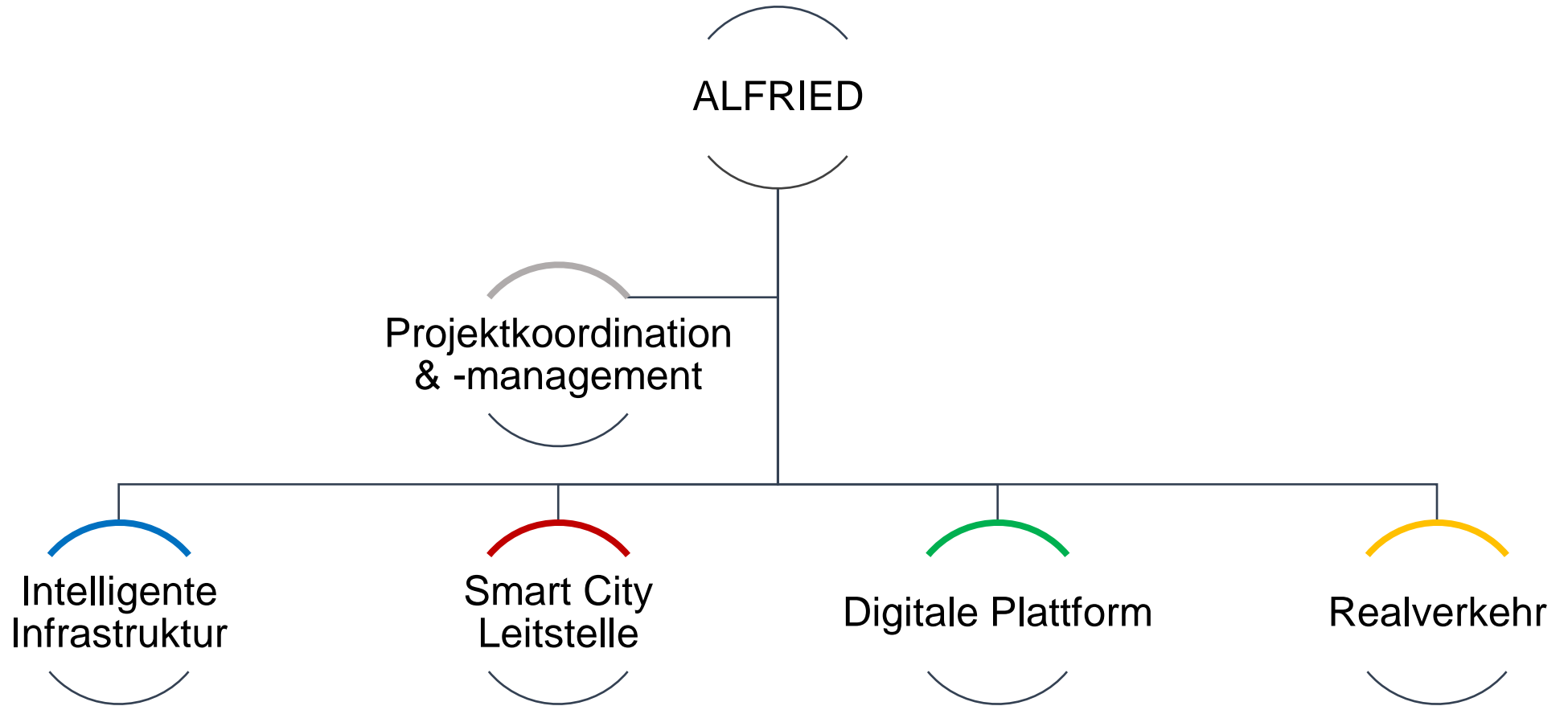
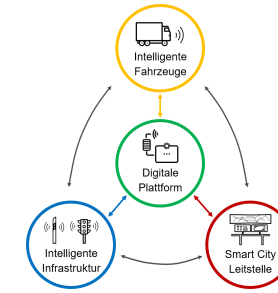


aufgrund eines Beschlusses
des Deutschen Bundestages

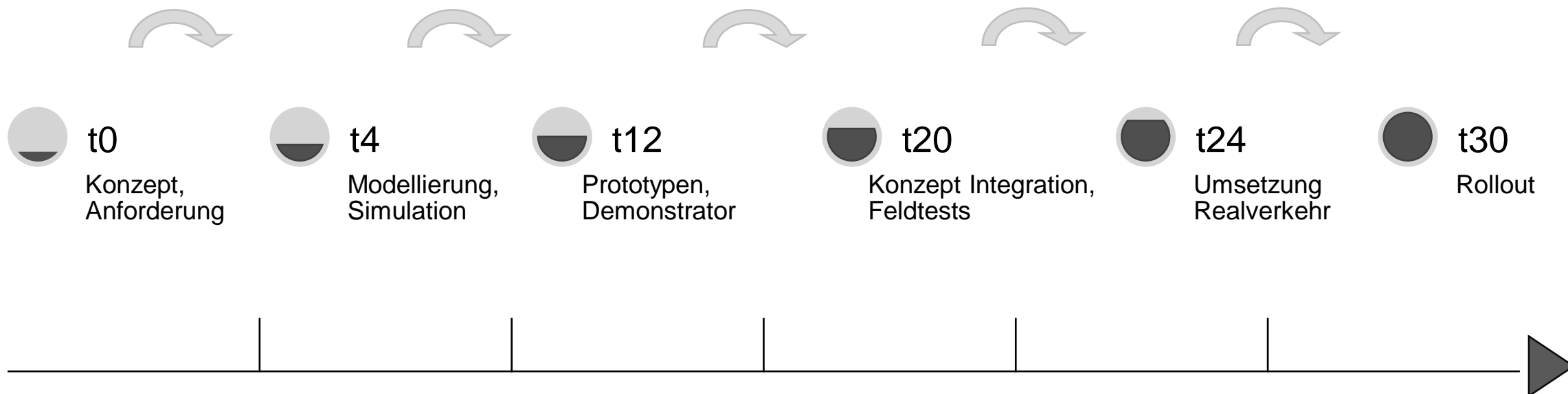
- Weiterentwicklung des komplexen Mobilitätssystem im Realverkehr am Testfeld Friedrichshafen
- Entwicklung Digitale Infrastruktur im Kontext Smart City
 - Intelligente Leitpfosten mit Energy Harvesting
 - Intelligente Kreuzungsüberwachung mit Sensorfusionskonzept für komplexe Knotenpunkte
- Optimierung innerstädtischer Warenfahrten zwischen Werkstandorten mittels Datenintegration und intelligenter Echtzeitinformation
 - Routenoptimierung und Störprädiktion
 - AVF-Funktionen und intelligente Infrastruktur
- Aufbau einer öffentlich zugänglichen Demonstrationsumgebung im Sinne der gesellschaftlichen Teilhabe
- Erprobung der Technologien in Simulationen, in Demonstrationsumgebung Konzeptverifikation im Realverkehr am Testfeld Friedrichshafen



Hauptarbeitspakete



Zeitplan von ALFRIED



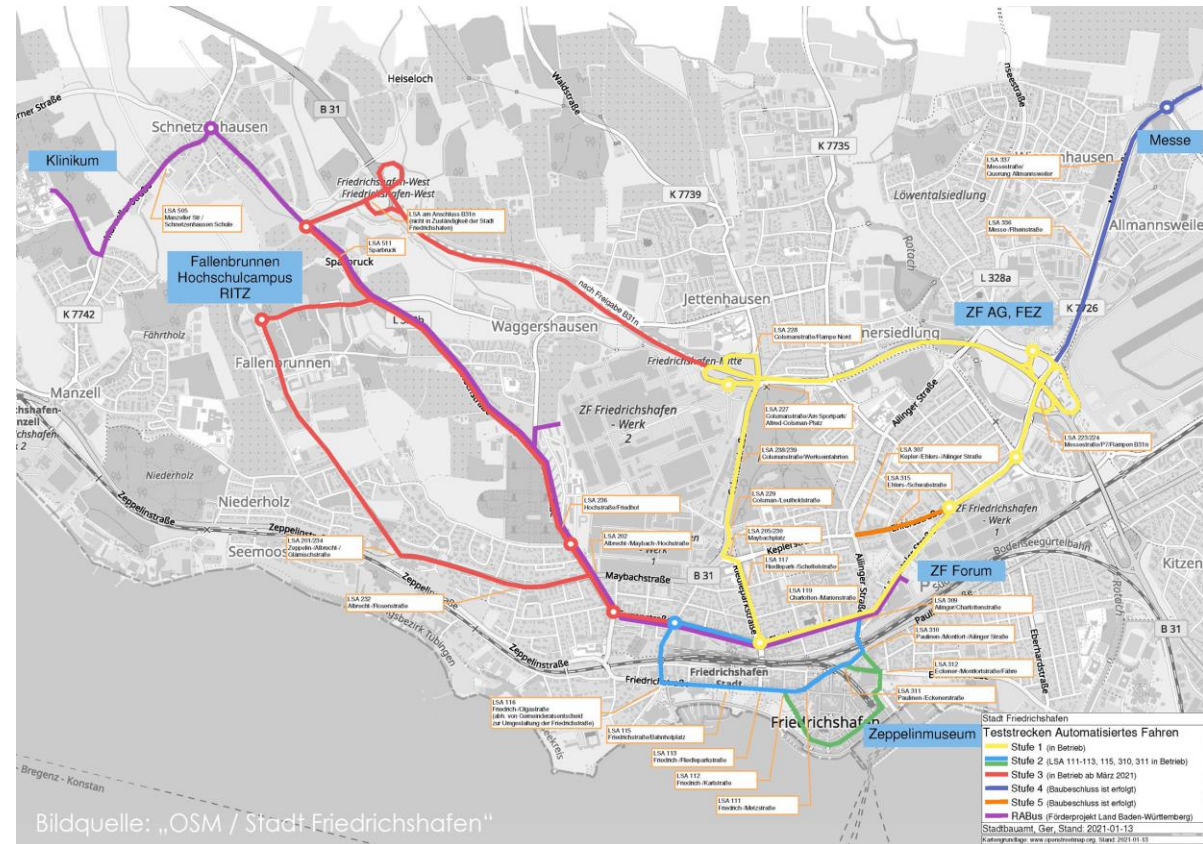
Gefördert durch:



aufgrund eines Beschlusses
des Deutschen Bundestages

Das Testfeld Friedrichshafen

- Seit 2018 offiziell gelistet als „Digitales Testfeld für automatisiertes und vernetztes Fahren im Realverkehr“ (BMVI)
- Umfasst weite Teile der Innenstadt und der Fußgängerzone
- Innovationscampus Fallenbrunnen mit Testinfrastruktur
- Anbindung an die Bundesstraße B31
- Unterschiedliche Geschwindigkeitsabschnitte, von 5 km/h – 80 km/h
- Tunnel und 4-spurige Straße



ALFRIED Konsortialführung

Celina Herbers
www.alfried.net

IWT Wirtschaft und Technik GmbH
+49 (0)176 44 61497
herbers@iwt-bodensee.de



Gefördert durch:



Bundesministerium
für Verkehr und
digitale Infrastruktur

aufgrund eines Beschlusses
des Deutschen Bundestages

